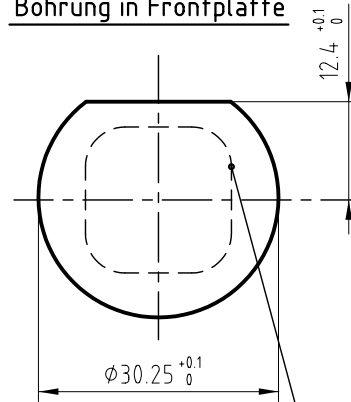
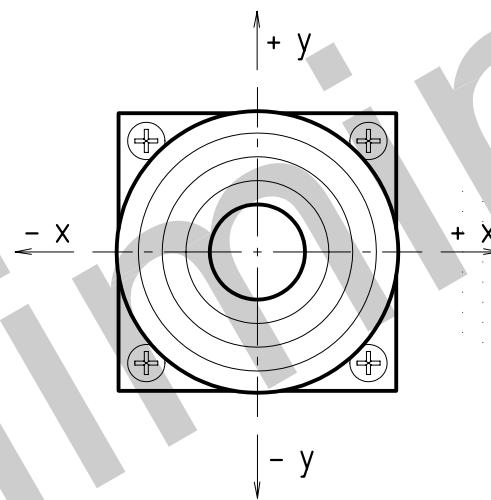


Bohrung in Frontplatte



Ansicht von oben

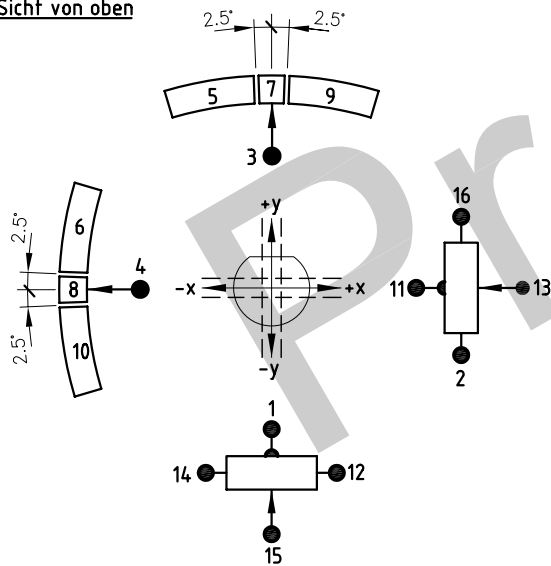


Stellung der Kullisse

Achse		Nummer (CP / Digital)	Mittelabgriff (CP / Digital)
x-Achse	+x	12/9	1/7
	Schleifer	15/3	
	-x	14/5	
y-Achse	+y	16/6	11/8
	Schleifer	13/4	
	-y	2/10	

Elektrische Daten	
Schalterfunktion	2 Schaltsegmente je Achse
Schaltpunkt	± 2.5°
Widerstandswert	5 kOhm ±20%
Verlustleistung	0.2 Watt bei 40°C pro Achse

Sicht von oben



			Oberfläche	Maßstab 1:1	Position	Menge
			Datum	Name	Steuerknüppel SK 36	
			Bearb. 05.04.11	Kiener M.		
			Gepr.			
			Norm			
			GENGE & THOMA AG CH-2543 Lengnau/Biel			Blatt
			36-073			Bl
Zust.	Änderungen	Datum	Name	Dateiname E:\DWG_SK36\36-073.dwg		