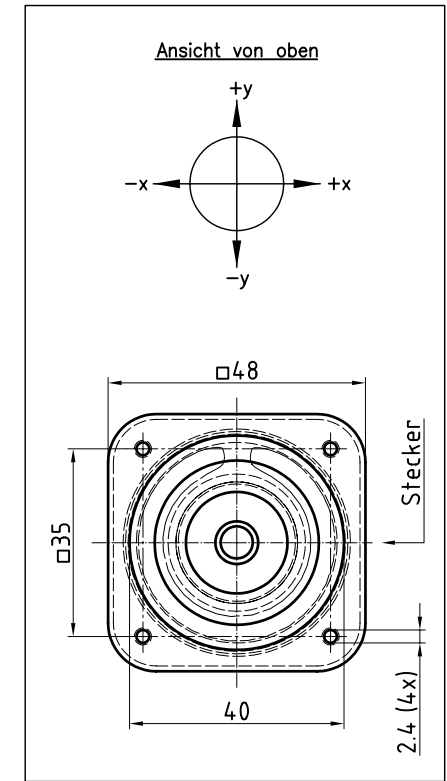
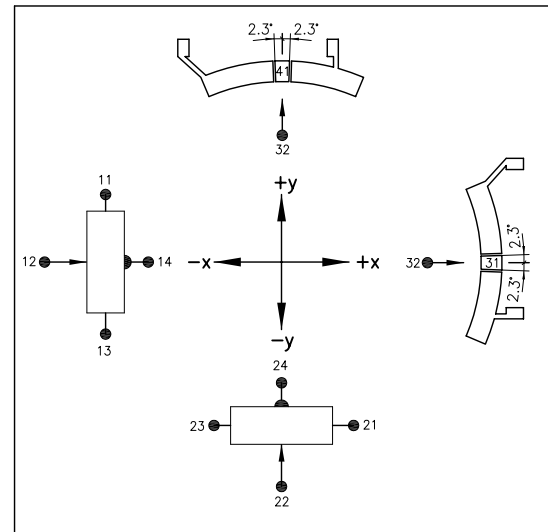


Achsen	Schalter		Potentiometer	
	Richtung	Steuerknüppel in der Mitte	Nr./Farbe	Mittelabgriff
x-Achse	+x	32	offen	21
	Steuerknüppel/Schleifer		41	22
	-x		offen	23
y-Achse	+y	32	offen	11
	Steuerknüppel/Schleifer		31	12
	-y		offen	13



Beschreibung:	
Steuerknüppel SK 41-063	
Anzahl Achsen	2-achsig, x-Achse, y-Achse
Betätigung	Griff, auswechselbarer Knopf
<u>Steckertyp:</u>	JST, 12-polig, S12B-PHDSS
<u>Gegenstecker:</u>	JST, 12-polig, PHDR-12VS
<u>Mechanisch orientiert</u>	
Schaltfunktion	2 Schaltsegmente je Achse
Schaltpunkt α	$\pm 2.3^\circ$
Mittelabgriff	$\pm 1.25^\circ$

Elektrische Daten	
Schaltsegmente	keine Potentialdifferenz zwischen den Segmenten 5 V DC, 5 mA
Betriebsspannung	max. 30 V DC
Widerstandswert	5 kOhm \pm 20%
Verlustleistung	0.2 Watt bei 40°

		Oberfläche	Maßstab 1:1	Position	Menge
		Datum	Name		
		Bearb. 08.04.09	Kiener M.		
		Gepr.			
		Norm			
		GENGE & THOMA AG			
		OH-2543 Lengnau/Biel			
		Dateiname: E:\Dwg\DWG SK41V4-063.dwg			
				Joystick	
				41-063	
				Blatt	
				Bl	