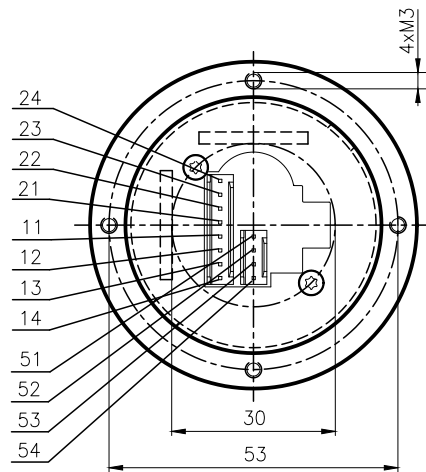
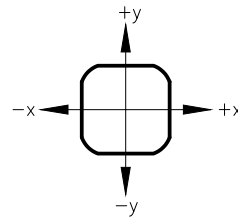


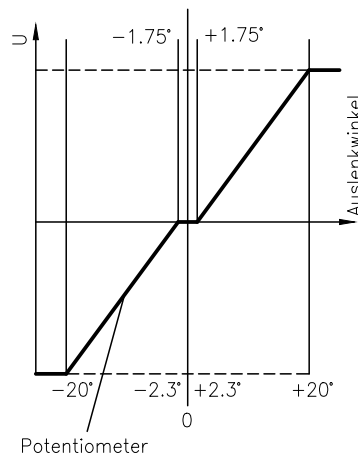
Ansicht von unten



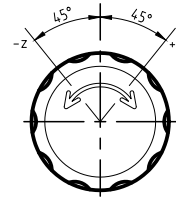
Kulissenform
(Ansicht von oben)



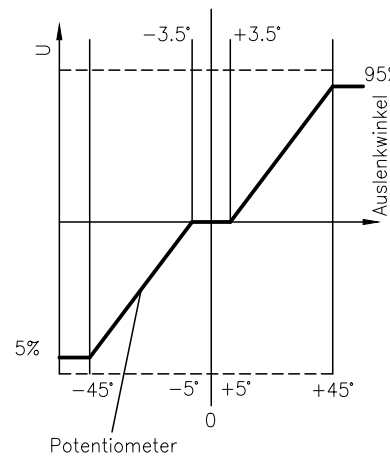
Ausgangskennlinie/
Schaltprogramm



Auslenkwinkel
(Z-Achse)



Ausgangskennlinie/
Z-Achse



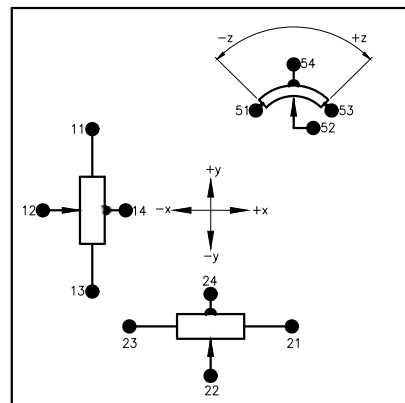
Beschreibung

Steuerknüppel Type SK 60-0652	
Anzahl Achsen	3-achsig, x-Achse, y-Achse, z-Achse
Betätigung	Griff mit integrierter z-Achse x,y,z-Achse mit Reibbremse
Steckertyp:	8-polig: 76384-308
DUBOX Walled Header	4-polig: 76384-304
Gegenstecker:	8-polig: 65240-008
Dubox Housing	4-polig: 65240-004
NICHT VERDREHT EINSTECKBAR	
Mittelabgriff	±1.75°
Schalterfunktion	-

Elektrische Daten

Widerstandswert	5 kOhm ± 20%
Verlustleistung	0.2 Watt bei 40°C pro Achse
Betriebsspannung	max. 30V DC

Achsen	Potentiometer		Schalter	
	Richtung	Farbe/Nummer	Mittelabgriff	Steuerknüppel in der Mitte
x-Achse	↑ +x	21	24	
	Schleifer	22		
	↓ -x	23		
y-Achse	↑ +y	11	14	
	Schleifer	12		
	↓ -y	13		
z-Achse	↑ +z	53	54	
	Schleifer	52		
	↓ -z	51		



		Oberfläche	Maßstab 1:1	Position	Menge
		Datum	Name		
		Bearb. 16.11.09	M. Kiener		
		Gepr.			
		Norm			
		GENGE & THOMA AG		Blatt	
		OH-2543 Lengnau/Biel		Bl	
a	Neue Reibbremse-System	29.07.15	MK	60-0652a	
Zust.	Anderungen	Datum	Name	Dateiname	E:\DW\DW\SK60\160-0652a.dwg